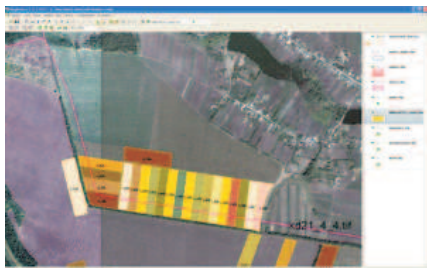


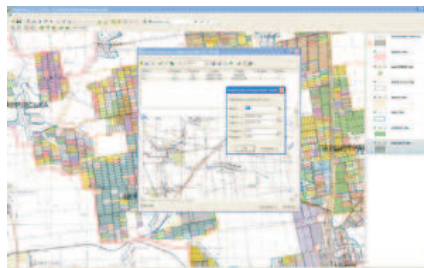
**MapDraw 2** – программа для отображения, создания, изменения и поиска пространственной информации. Программа позволяет отображать, создавать и изменять файлы во внутреннем и внешнем формате **Shp/Shx/Dbf** программы **ArcGis/ArcView**. Присутствует возможность координирования растра в формате **Bmp, Wmf, Jpg, Tif и Sid** непосредственно на экране или в окне координирования. Позволяет отображать неограниченное количество изображений и их размеров, а также присутствует импорт и экспорт параметров привязки из форматов **Tab, Rtr, Bpw, Jgw, Tfw, Sdw**. Группы растровых файлов могут быть собраны в одном или нескольких слоях. Кроме внешних слоёв точки, линии и полигоны, поддерживается внутренний косметический слой с возможностью создания в нём дополнительных объектов текст и обозначения. Программа содержит мощные инструменты для поиска одного или нескольких объектов, причём запросы можно осуществлять и из внешних программ. Объекты могут содержать как множество полей с атрибутивной информацией, так и ссылки на файлы в любом формате, которые можно отобразить или изменить непосредственно из программы. Каждый слой содержит свои параметры отображения и

поиска. Из внешних программ можно выполнять также экспорт изображения в формат **wmf, bmp, jpg**. Программа имеет возможность работы с картографическим сервером **GisMapServer**.

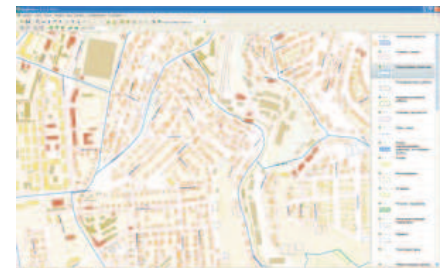
**ВЕКТОРИЗАЦИЯ РАСТРОВЫХ МАТЕРИАЛОВ**



**КООДИНИРОВАНИЕ ПЛАНШЕТОВ**



**ПОИСКОВЫЙ ИНСТРУМЕНТ**



**GisMapServer** - графический сервер для внутренних слоёв программы **Геодезическая Информационная система 6** и внешних слоёв поддерживаемых программой **MapDraw 2**. Приложение позволяет существенно ускорить процесс формирования изображений для клиента, освободить трафик локальной сети, а также обезопасить доступ к векторным и графическим данным находящимся на сервере. **GisMapServer** может также использоваться в качестве картографического интернет сервера. Данная технология позволяет получать картографическую информацию в пользовательских приложениях. Специально для ограниченных каналов связи предусмотрена возможность упаковывать передаваемые пакеты информации. **HTTP** запросы могут содержать координаты центра рисунка, масштаб, размер и формат получаемого рисунка. Пример **Java Applet** для работы с картографическим интернет сервером поставляется вместе с программой.

Совместно с графическим сервером **GisMapServer** поставляется программа **GisMapClient** предназначенная для проверки наложения обменных файлов в формате XML и In4. Позволяет выполнять проверки расположения выбранных обменных файлов относительно имеющейся растровой и векторной информации предприятия. В программе предусмотрено подключение внешнего редактора и проверки обменных файлов, позиционирование на выбранный обменный файл, произвольное масштабирование и смещение. Для пользователей **GisMapServer** программа **GisMapClient** распространяется бесплатно.

