

COMPANY
S HELLS **S**

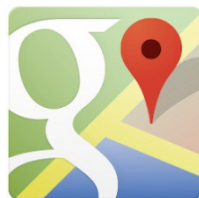
КОМПАНИЯ ШЕЛС
ПРОИЗВОДСТВО ИНФОРМАЦИОННЫХ ТЕХНОЛОГИЙ

GIS WEB Edition

ГИС 6 Веб

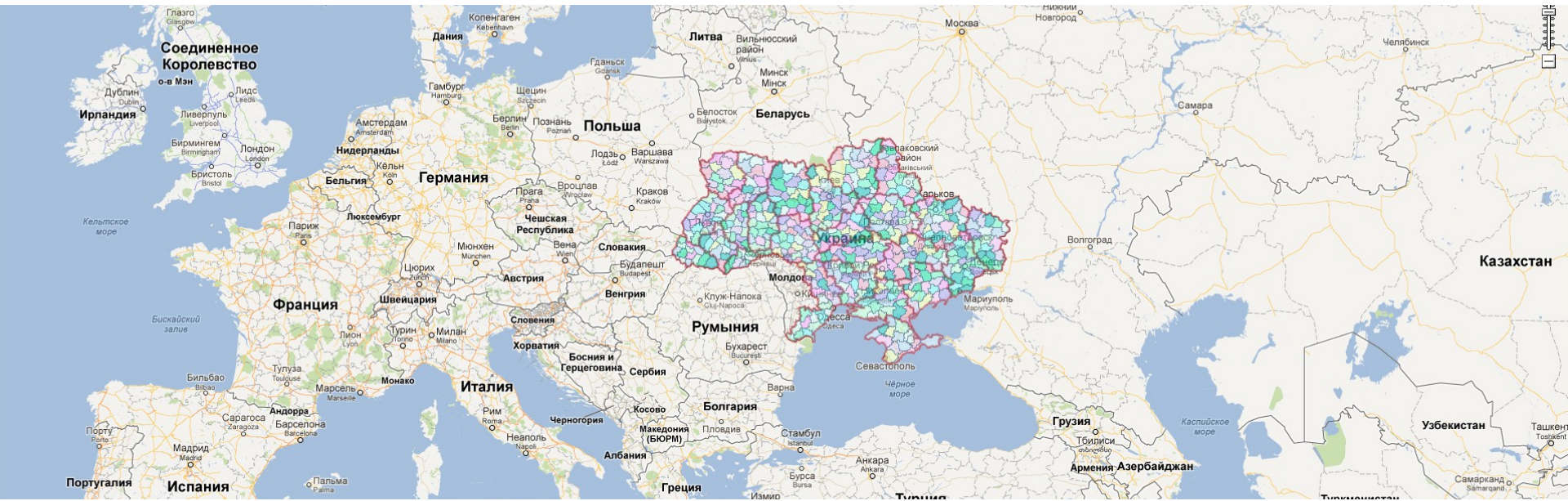
Геодезическая Информационная Система 6

КОНЦЕПЦИЯ



ВЕБ-решение позволяет существенно расширить мобильность использования данных программы ГИС 6, а также расширить возможности системы. Теперь доступ к информации можно выполнять с любого устройства имеющего доступ в Интернет или внутри корпоративной сети. Серверная часть ВЕБ-решения может быть развёрнута как в MS Windows, так и в Unix системах. Параметры и правила доступа пользователей через ВЕБ-интерфейс аналогичны пользователям ГИС 6. Решение разработано на базе технологий Apache Tomcat, Java, Spring, MS SQL Server, HTML5 и LeafLet.

ВОЗМОЖНОСТИ



GIS 6 Web Edition позволяет одновременно работать с базой данных как внутри корпоративной сети с помощью GIS 6, так и удалённо через ВЕБ-интерфейс. Уникальная возможность создания и редактирования шаблонов отчётных форм on-line. Шаблоны отчётных форм могут находиться как на сервере GIS 6 Web Edition, так и локально у клиента. Присутствует возможность экспорта сформированных документов в распространённые форматы Doc, Xls, Pdf и прочие. Масштабируемость GIS 6 Web Edition позволяет создать полноценный сайт компании, а также адаптировать систему под Ваши задачи.

уникальное решение

GIS 6 Web Edition

Главная

Участки

Аренда

О компании

Контакты

Вход

Уникальное решение для землеустройства

С помощью GIS 6 Web Edition разработанного
Компанией ШЕЛС Ваш бизнес существенно расширит
сферу применения и географию использования

[Получить больше информации](#)

С помощью [GIS 6 Web Edition](#) разработанного [Компанией ШЕЛС](#) Ваш бизнес существенно расширит сферу применения и географию использования. Решение позволяет работать через [ВЕБ](#)-интерфейс одновременно в [GIS 6 Web Edition](#) и [EJRC 2 Web Edition](#). Единая панель администрирования позволяет предоставлять доступ и распределять права доступа для пользователей.

получите больше

Получите больше

Решение позволяет создать корпоративный сайт компании и объединить работу удалённых офисов и сотрудников

[Описание GIS 6 Web Edition](#)

Решение позволяет не только работать с ГЕО-информационной системой, но и создать корпоративный сайт компании, а также объединить работу удалённых офисов и сотрудников. Администратор решения может настроить интерфейс и параметры под потребности заказчика.

программа лояльности

GIS 6 Web Edition 3

[Главная](#)

[Участки](#)

[Аренда](#)

[Списки ▾](#)

[Администрирование ▾](#)

[Выход](#)

[Администратор](#)

Программа лояльности

Присоединяйтесь сегодня к группе пользователей GIS 6 Web Edition и получите скидку на инновационное решение для Вашего бизнеса

[Заказать GIS 6 Web Edition](#)

Присоединяйтесь сегодня к группе пользователей [GIS 6 Web Edition](#) и получите скидку на инновационное решение для Вашего бизнеса.

ДОСТУП К ДАННЫМ

The screenshot displays a web application interface for user management. At the top, there is a navigation bar with the following items: "Главная", "Заказы", "Платежки", "Задания", "Списки", "Администрирование", "Выход", and "Администратор". The main content area shows a table of users with columns for "Статус", "Группа", "Логин", "Веб логин", and "Пользователь". The second row is highlighted in yellow, showing a user with status "включен", group "Менеджеры", login "grabova", and name "Грабова Олена".

Below the table, a modal dialog titled "Параметры пользователя" is open. It contains the following fields and controls:

- Состояние:
- Группа:
- Логин к MS SQL Server:
- Пользователь:
- Логин для Веб:
- Пароль для Веб:
- Повтор пароля:

At the bottom of the dialog, there are two buttons: "Сохранить" (Save) and "Отменить" (Cancel). The dialog also shows a page indicator: "10", "Страница 1 из 1", and "оажено с 1 по 5 из 5 записей".

Доступ к следующим разделам осуществляется после ввода имени и пароля. Список пользователей и правила доступа аналогичны используемым в ГИС 6.

земельные участки

Кадастровый номер:
3522586900:02:000:5075

Адрес участка:
Покровська сільська рада Кировградський район Кировградської області

Открыть Изменить

Кадастровый номер	Адрес земельного участка	Площадь, га	Номер участка
<input checked="" type="checkbox"/> 3510136300:00:000:0000	Кировский, вул. Волкова, 2	0.2206	
3510136300:37:306:0012	м. Кировград, вул. Волкова, 2	1.1012	
3523810100: : : : :	м. Новомиргород, вул. Леніна (в районі районної лікарні)	0.1190	
<input checked="" type="checkbox"/> 3510100000:37:309:0028	смт Нове площадка под кирпичный завод просп. Правди, 15-и, м. Кировград	15.0000 0.0795	

Отображение списка земельных участков на карте [Google Map](#). Возможность отфильтровать список по коду [КОАТУУ](#) и адресу земельного участка. Позиционирование на карте для выбранного земельного участка и наоборот. Возможность отображения параметров выбранного земельного участка.

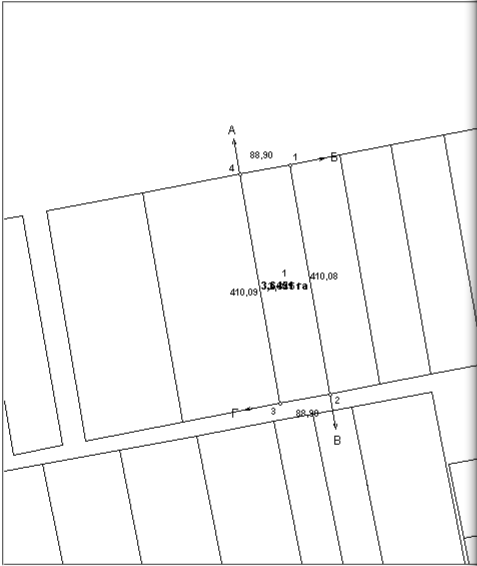
параметры участков

GIS 6 Web Edition 3 Главная Участки Аренда Списки Администрирование Выход Администратор

Параметры земельного участка

Участок Субъекты права Координаты План Агрогруппы

Рисунок Отображение



Параметры земельного участка

Участок Параметры Комментарии Отображение Оценка

Единица измерения площади : гектары

Номер земельного участка :

Номер зарисовки / массива :

Номер планшета :

Способ определения координат : геодезическими измерениями

Система координат : СК 63

Параметры системы координат : X

Система высот : Балтийская 77

Дата присвоения кадастрового номера :

Вид создания записи : из базы GIS 6

Проекция : СК 63 (30° - 33°) Зона 04

Вид объекта : земельный участок

Вид территориальной зоны : Межі адміністративно-територіальних утворень

Вид угодий (по умолчанию) : 03 Сільськогосподарські землі

Расположение участка : в населённом пункте

Дополнительная информация для расположения участка :

Единица измерения при геодезических измерениях : метры

Отображение всех параметров земельного участка. В окне присутствуют даты создания и удаления, отображение места расположения по коду **КОАТУУ**, адрес земельного участка в удобном для заполнения виде, параметры и классификаторы.

отображение участка

GIS 6 Web Edition 3

[Главная](#)

[Участки](#)

[Аренда](#)

[Списки](#)

[Администрирование](#)

[Выход](#)

[Администратор](#)

Параметры земельного участка

[Изменить ...](#)

[Печать ...](#)

[Пересчёт ...](#)

[Просмотр описания границ ...](#)

[Участок](#)

[Субъекты права](#)

[Координаты](#)

[План](#)

[Агрогруппы](#)

[Тех.документация](#)

[Госакт](#)

[Документы](#)

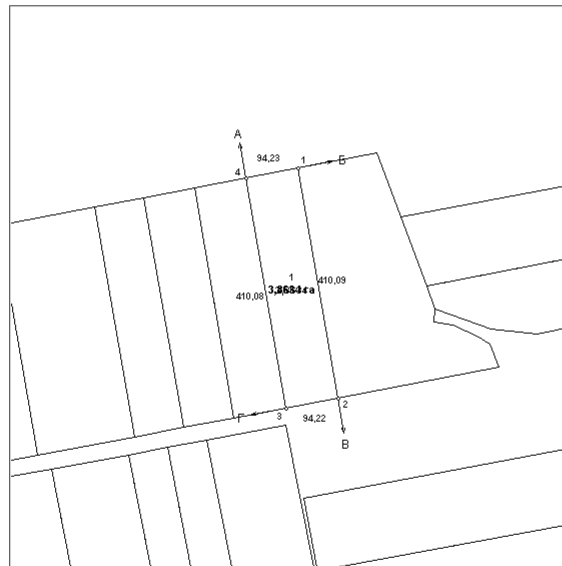
[Сервитуты](#)

[Ограничения](#)

[Аренда](#)

[Рисунок](#)

[Отображение](#)



Область	Кіровоградська область
Район	Долинський район
Совет	Новогригорівська Друга сільська рада
Нас. пункт	
Хозяйство	
Адрес участка:	Новогригорівська Друга сільська рада Долинський район Кіровоградська область
Кадастровый номер	3521986400.02:000.2276
Площадь, га	3,8634
В том числе, передано под:	
огород, га	3,8634
сад, га	0,0000
сенокос, га	0,0000
застройка, га	0,0000
Комментарии:	

Отображение границ и параметров земельного участка. Рисунок земельного участка максимально соответствует отображению в окне «Камеральные функции ...» программы ГИС 6. Списки данных, связанных с выбранным земельным участком. Отображение прочих участков и карты из [GisMapServer](#).

субъекты права

Параметры земельного участка

[Изменить ...](#)[Печать ...](#)[Пересчёт ...](#)[Просмотр описания границ ...](#)[Участок](#)[Субъекты права](#)[Крепостные](#)[План](#)[Архив планы](#)[Тех. документация](#)[Бюджет](#)[Документы](#)[Сервисы](#)[Обращения](#)[Аренда](#)

[Создать](#) [Изменить](#) [Удалить](#)

Дата нач. Дата оконч.

фев 25, 2009 Дідур Єлізавета Анатоліівна

10

Страница 1 из 1

Компания ШЕЛС - Профессиональная разработка геоинформационных и корпоративных бизнес реш...

http://www.shels.ru:8090/gis/gis6/userrecedit.htm?id=187

Параметры субъекта права

Вид записи : возникновение права

Форма собственности : Фізичні особи - Особиста

Вид формы собственности : Приватна власність

Возникновение права : 25.02.2009

Прекращение права :

Физическое лицо : Дідур Єлізавета Анатоліівна

Документ подтверждающий право : рішення сесії Малаївської сільської ради

Функциональное назначение : ведення товарного сільськогосподарського виробництва

Вид землепользователя : у тому числі на земельних частках (паях)

Комментарии :

Площадь по решению, кв.м :

Часть :

[Сохранить](#) [Отменить](#)

Отображено с 1 по 1 из 1 записей

Параметры субъекта права содержат набор информации о субъекте права. Внешний вид соответствует окну «Параметры субъекта права» в программе ГИС 6.

ТЕХНИЧЕСКАЯ ДОКУМЕНТАЦИЯ

GIS 6 Web Edition 3

Главная

Участки

Аренда

Списки

Администрирование

Выход

Администратор

Параметры земельного участка

Изменить ...

Печать ...

Пересчёт ...

Просмотр описания границ ...

Участок

Субъекты права

Координаты

План

Агрогруппы

Тех. документация

Госакт

Документы

Сервитуты

Ограничения

Аренда

Создать	Изменить	Удалить
Кадастровый номер	Дата	Ном
фев 25, 2009	ДП Кировградский институт	

Компания ШЕЛС - Профессиональная разработка геоинформационных и корпоративных бизнес решений - Win...
http://www.shels.ru:8090/gis/gis6/techdocedit.htm?id=145

Параметры технической документации

Техническая документация Прочее Дополнительно

Наименование :

Вид документации In4 : В технічна документація зі складання державного акта на пр...

Вид документации Xml :

форма документа : Попереднє погодження місця розташування земельної

Кадастровый номер : 3521986400:02:000:2275

Номер документации (XML - Агенство) :

Дата принятия документов (регистрация) : 25.02.2009

Регистрационный номер (XML - ФЦГЗК) :

Дата выполнения (геодезических работ) :

Исполнитель : ДП Кировградский институт землеустрою

Представитель : 218

Комментарии :

Состояние : -----

Параметры технической документации содержат закладки: техническая документация, прочее и дополнительно.

ГОСУДАРСТВЕННЫЕ АКТЫ

Параметры земельного участка

Изменить ... Печать ... Пересчёт ... Просмотр описания границ ...

Участок Субъекты права Координаты План Агрогруппы Тех.документация Госакт Документы Сервитуты Ограничения Аренда

Компания ШЕЛС - Профессиональная разработка геоинформационных и корпоративных бизнес реш...

http://www.shels.ru:8090/gis/gis6/gosaktedit.htm?id=26

Параметры государственного акта

Государственный акт Параметры

Серия и номер государственного акта : KR108636

Форма государственного акта : Державний акт на право власності на земельну ділянку

Кадастровый номер : 3521986400:02:000:2275

Орган заверивший госакт : Долинська районна державна адміністрація Кіровоградської області

представитель : 216

Орган земельных ресурсов : Долинський районний відділ земельних ресурсів

представитель : Н. Кузьміна

Регистратор : 0

представитель : 0

Дата регистрации :

Дата выдачи : 01.01.1980

Дата печати :

Сохранить Отменить

образовано с 1 по 1 из 1 записей

Параметры государственного акта содержат закладки: государственный акт и параметры.

ДОКУМЕНТЫ

GIS 6 Web Edition 3

Главная

Участки

Аренда

Списки

Администрирование

Выход

Администратор

Параметры документа Изменить ...

Наименование документа 12312

Дата

Номер

Часть

Дата регистрации

Регистрационный номер

Дата возникновения права 18-10-2013

Дата прекращения права

Дополнительные данные

Ссылка на документ



Выберите файл для загрузки:

Обзор...

Загрузить

Просмотр Изменить Удалить

Файл	Имя	Размер
	G20.tif	0.08 МБ
	gis6_800x600.jpg	0.11 МБ
	reflectodesk.jpg	0.27 МБ

10 Страница 1 из 1 Отображено с 1 по 3 из 3 записей

Управление базой данных сканированных материалов и прочих файлов. Возможность добавлять, изменять и удалять файлы из реестра файлов.

ограничения

GIS 6 Web Edition 3

Главная

Участки

Аренда

Списки

Администрирование

Выход

Администратор

Параметры земельного участка

Изменить ...

Печать ...

Пересчёт ...

Просмотр описания границ ...

Участок

Субъекты права

Координаты

План

Агрогруппы

Тех.документация

Госакт

Документы

Сервитуты

Ограничения

Аренда

Параметры ограничения

Государственный акт Параметры

Вид ограничения In4 : Правові обмеження

Вид ограничения Xmi : Охоронна зона

Тип ограничения : постоянный

Начало действия ограничения :

Окончание действия ограничения :

Номер на плане :

Срок действия :

Вид угодий (бЗем) : 03 Сільськогосподарські землі

Вид угодий (КВЗУ) : 001.00 Рілля

Основание : договор

Документ подтверждающий право :

Дата регистрации :

Регистрационный номер :

Комментарии регистратора :

В окне ограничения присутствуют группы параметров: ограничение, субъект права и документ подтверждающий право.

сервитуты

GIS 6 Web Edition 3

Главная

Участки

Аренда

Списки

Администрирование

Выход

Администратор

Параметры земельного участка

Изменить ...

Печать ...

Пересчёт ...

Просмотр описания границ ...

Участок

Субъекты права

Координаты

План

Агрогруппы

Тех документация

Госакт

Документы

Сервитуты

Ограничения

Аренда

Создать Изменить Удалить Вид сер...

Дата нач.	Дата оконч.	Дата рег-ции
-----------	-------------	--------------

10 < > Страница 1 из 1 >

Создать Изменить Удалить Имя то...

10 < > Страница 1 из 1 >

Компания ШЕЛС - Профессиональная разработка геоинформационных и корпоративных бизнес реш...
http://www.shels.ru:8090/gis6/servitutedit.htm

Параметры сервитута

Государственный акт Параметры

Вид сервитута In4 :

Вид сервитута Xmi :

Тип сервитута :

Начало действия сервитута :

Окончание действия сервитута :

Номер на плане :

Вид угодий (бЗем) :

Вид угодий (КВЗУ) :

Основание :

Документ подтверждающий право :

Дата регистрации :

Регистрационный номер :

Комментарии регистратора :

В окне сервитута присутствуют группы параметров: ограничение, субъект права и документ подтверждающий право.

ДОГОВОРА АРЕНДЫ

GIS 6 Web Edition

Главная

Участки

Аренда

Списки

Администрирование

Выход

Администратор

Кадастровый номер:
3522586900.02.000.5021

Адрес участка:
Покровська сільська рада Кіровоградський район Кіровоградської області

Арендатор:
ТОВ "Лан"

Открыть Изменить

Кадастровый номер	Адрес земельного участка	Начало	Конец	Вид записи	Арендатор	Срок	Площадь, га	Остаток, дней
3522586900.02.000.5080	Покровська сільська рада Кіровог	июл 23, 2013	июл 23, 2015	аренда	ТОВ Аграрник в особі О.Г.Мацієвського			726
3522586900.02.000.5044	Покровська сільська рада Кіровог	июл 17, 2013	июл 17, 2018	аренда	ТОВ "Лан"	5 років	1.5000	1816
3522586900.02.000.5042	Покровська сільська рада Кіровог	июл 17, 2013	июл 17, 2018	аренда	ТОВ "Лан"	5 років	1.5000	1816
3522586900.02.000.5041	Покровська сільська рада Кіровог	июл 17, 2013	июл 17, 2018	аренда	ТОВ "Лан"	5 років	1.5003	1816
3522586900.02.000.5039	Покровська сільська рада Кіровог	июл 17, 2013	июл 17, 2018	аренда	ТОВ "Лан"	5 років	1.4999	1816
3522586900.02.000.5038	Покровська сільська рада Кіровог	июл 17, 2013	июл 17, 2018	аренда	ТОВ "Лан"	5 років	1.5001	1816

Отбор договоров аренды по коду **КОАТУУ**, адресу земельного участка, арендатору, состоянию участка и виду договора. Отображение на карте договоров аренды с заливкой соответствующей количеству дней до окончания срока аренды. Подсветка выбранных записей и информации.

параметры аренды

Параметры земельного участка

Изменить ... Печать ... Пересчёт ... Просмотр описания границ ...

Участок Субъекты права Координаты План Агрогруппы Тех. документация Госакт Документы Сервитуты Ограничения Аренда

Создать Просмотр Изменить

Кадастровый номер Адрес земельного участка

10 Страница 1 из 1

Компания ШЕЛС - Профессиональная разработка геоинформационных и корпоративных бизнес реш...
http://www.shels.ru:8090/gis/gis6/leaseedit.htm

Параметры договора

Договор Регистрация Сроки/ограничения Обязанности/права

Вид документа : аренда

Кадастровый номер : 3521986400:02:000:2275

Арендодатель
лицо : Фізичні особи (громадяни України)

Физическое лицо :

Арендатор
лицо : Фізичні особи (громадяни України)

Физическое лицо :

вид арендатора : Сільськогосподарські підприємства (всього земель у власності)

Прочее
Документ (возникновение) :
Документ (прекращение) :
Начало действия аренды :
Окончание действия аренды :
Площадь, кв. м :
Периметр, м :

Параметры договора аренды содержат развёрнутую информацию о договоре, арендаторе и документе подтверждающем право.

демонстрация

[Компания ШЕЛС](#)[Главная](#)[GIS 6 Web Edition](#)[GIS 6 Flex Edition](#)[EJRC 2 Web Edition](#)[О компании](#)[Контакты](#)[Выход](#)[Администратор](#)

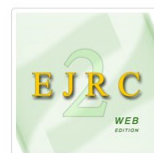
Программа лояльности

Присоединяйтесь сегодня к группе пользователей Веб-решений и получите скидку на инновационное решение для Вашего бизнеса

[Прайс-лист Компании Шелс](#)

GIS 6 Web Edition

ВЕБ-решение для программы "Геодезическая Информационная Система 6" (GIS 6) демонстрирует возможности использования технологий для предоставления оперативного доступа к данным программы ГИС 6 через ВЕБ-интерфейс. Кроме стандартных для программы ГИС 6 возможностей, ВЕБ-решение позволяет выполнять: редактирование и визуализацию ГЕО-пространственных баз данных созданных пользователем, осуществлять on-line слежение за объектами с помощью установленных GPS-tracker устройств, управлять базой данных сканированных материалов и прочих файлов, отображать графическое представление оперативной статистической информации. Доступна возможность открывать, редактировать и создавать шаблоны отчетных форм непосредственно в Веб-интерфейсе.

[Открыть GIS 6 Web Edition »](#)

EJRC 2 Web Edition

ВЕБ-решение для программы "Электронный журнал регистрации клиентов 2" (EJRC 2) позволяет вести оперативный учёт счетов, договоров и актов на выполнение земельно-кадастровых работ, базы платежных поручений и заданий на выполнение работ. Пользователь имеет возможность корректировать как сформированные документы, так и шаблоны документов. В EJRC 2 Web Edition предусмотрено отслеживание выполнения отдельных этапов работ и учет принятых документов от заказчика. Администратор системы может настраивать права доступа для отдельных пользователей. Решение позволяет эффективно планировать выполнение работ. EJRC 2 Web Edition разработано на базе технологий Apache Tomcat 7, Java, MS SQL Server 2008, Spring, Hibernate, Html, Css ...

[Открыть EJRC 2 Web Edition »](#)

Ссылка на демонстрацию [GIS 6 Web Edition](http://www.shels.ua:8090/gis/) и [EJRC 2 Web Edition](http://www.shels.ua:8090/gis/)
<http://www.shels.ua:8090/gis/>

спасибо за **внимание**



КОМПАНИЯ ШЕЛС

ПРОИЗВОДСТВО ИНФОРМАЦИОННЫХ ТЕХНОЛОГИЙ

веб – сайт:

<http://www.shels.com.ua/>

e – mail:

admin@shels.com.ua

телефоны:

+38 (050) 598 – 50 – 40

+38 (099) 491 – 65 – 61

+38 (098) 486 – 52 – 06