

COMPANY
SHEL**S**

КОМПАНИЯ ШЕЛС

ПРОИЗВОДСТВО ИНФОРМАЦИОННЫХ ТЕХНОЛОГИЙ

ПРЕДСТАВЛЯЕТ

ПРОГРАММУ



2

КОШТОРИСИ

НА ВИКОНАННЯ ЗЕМЕЛЬНО-КАДАСТРОВИХ

ТА ПРОЕКТНО-ВИШУКУВАЛЬНИХ РОБІТ

КВЗКР 2 - Сметы на выполнение земельно-кадастровых и проектно-изыскательских работ

Программа „Сметы для выполнения земельно-кадастровых работ 2” предназначена для расчёта смет на выполнение земельно-кадастровых и проектно-изыскательских работ. Модуль расчёта смет позволяет использовать любые сборники цен и имеет удобное окно для выбора параметров. Пользователь имеет возможность создавать шаблоны смет для разных видов работ и корректировать перечень пунктов сметы для отдельного счёта. Программа поставляется с внесёнными сборниками цен: „Розміри оплати земельно-кадастрових робіт та послуг” (№ **97/298/124** от **15.06.2001**), „Сборник цен на изыскательские работы для капитального строительства” (**Москва, 1982 г.**), „Сборник цен на проектные и изыскательские работы по землеустройству” (**Киев, 1983 г.**), „Цены на проектные и изыскательские работы по землеустройству и земельному кадастру” (**Москва, 1986 г.**), „Збірник укрупнених кошторисних розцінок на топографо-геодезичні та картографічні роботи” (**Киев, 2003 г.**). Пользователь имеет возможность изменять документы перед печатью, создавать шаблоны документов в формате **Fast Report 3** и **MS Word**, а также сохранять документы в формате **fp3, pdf, xls, doc, html, gif**.

Особенности



- модуль расчёта смет;
- локальная версия программы;
- корректирование сборников цен;
- удобное окно заполнения параметров смет;
- свободное создание и редактирование шаблонов;
- печать документов из шаблонов формате Fast Report 3 и MS Word;
- экспорт сметы в форматы fp3, pdf, xls, doc, html, gif
- формирование документов в MS Word
- список произвольных параметров
- экспорт выбранных или всех смет и шаблонов в файл XML

Список смет

Ковториси на виконання земельно-кадастрових робіт 2.0.0.0

Кошторис Пошук Розрахунок Списки Друж Імпорт Експорт Сервіс ?

Фільтр: весь список

Номер	Дата	Законик	Адреса земельної ділянки	Площа, кв.м	Сума, грн.
25	08.10.2007	1982 год, Часть I, Глава 2	123	50000,00	2360197,00
1	08.10.2007	1982 год, Часть I, Глава 3	123	60000,00	180242,34
2	09.10.2007	1982 год, Часть I, Глава 4	1982 год, Часть I, Глава 4	5000,00	103211,69
3	10.10.2007	1982 год, Часть I, Глава 5	1982 год, Часть I, Глава 5	50000,00	30,64
4	10.10.2007	1982 год, Часть II, Глава 6	1982 год, Часть II, Глава 6	50000,00	145,50
5	10.10.2007	1982 год, Часть II, Глава 7	1982 год, Часть II, Глава 7	50000,00	206200,00
6	20.10.2007	1982 год, Часть III	1982 год, Часть III	50000,00	20184,71
7	20.10.2007	1982 год, Часть IV	1982 год, Часть IV	50000,00	3542,88
8	22.10.2007	1982 год, Часть V	1982 год, Часть V	50000,00	157676,88
9	22.10.2007	1982 год, Часть VI	1982 год, Часть VI	50000,00	317096,59
10	22.10.2007	1982 год, Часть VII	1982 год, Часть VII	50000,00	9396,77
11	22.10.2007	1982 год, Часть VIII	1982 год, Часть VIII	50000,00	111597,40
13	24.10.2007	1983 год, Часть 1, Глава 1	1983 год, Часть 1, Глава 1		5579692,50
14	24.10.2007	1983 год, Часть 1	1983 год, Часть 1		345774,47
15	24.10.2007	1983 год, Часть 2	1983 год, Часть 2		1371624,63
16	29.10.2007	1986 год, 2	1986 год, 2		1075279,50
17	29.10.2007	1986 год, 3, табл. 36-59	1986 год, 3, табл. 36-59		95573,05
18	29.10.2007	1986 год, 3, табл. 60-75	1986 год, 3, табл. 60-75		3475993,00
19	29.10.2007	1986 год, 3, табл. 76-99	1986 год, 3, табл. 76-99		25750,70
20	29.10.2007	1986 год, 4-5	1986 год, 4-5		259438,38
21	30.10.2007	1986 год, 6-7	1986 год, 6-7		293637,00
22	30.10.2007	1986 год, 8-13	1986 год, 8-13		163465,31
23	30.10.2007	1986 год, 14-15	1986 год, 14-15		15401,22
24	30.10.2007	1986 год, 16-17	1986 год, 16-17		279,98
25	30.10.2007	1986 год, 18-19	1986 год, 18-19		142859,73
26	30.10.2007	1986 год, 20-21	1986 год, 20-21		9061,98
28	13.11.2007	ВЕТОРВЕІ	32423	45000,00	538,68
31	19.11.2007	1982 год, Приложение 3	1982 год, Приложение 3		0,00
32	20.11.2007	ТОВ "Габро"	Лебединська сільська рада Голованівського району		8627,87
36	23.11.2007	000 "Матрич"	Одесская область Коминтерновский район с. Крыжановка		114,27

Номер	Збрник	Сума
1	Зборник цен на изыскательские	

Номер	Назва розділу	Сума
1	8.27.1. Строительство временных зданий и сооружений, необходимых для производств	41,44
2	8.27.2. Монтаж и демонтаж изыскательского оборудования	258,00
3	8.27.3. Содержание изыскательского оборудования и транспорта	63,00
4	8.27.4. Содержание изыскательских баз, радиостанций и пунктов бытового обслуживания	240,00
5	Рубка просек и визирок	75,00
6	Рубка визирок при топографических съемках	2182,12

Номер	Назва параметру	Значення
1	вид услуг	9
2	вид споруд	1
3	кількість об'єктів	2
12	сейсмічність, бал	7
17	довжина рейки, м	11
18	глибина колодязя	7
18	зруб із залізобетонних кілець	0

Найменування значення	Вид	A	Параметр	Ліцдино/дні	B	Параметр	Ліцдино/дні	Формула	Коефіцієнт
табл. 406, A = 74,00*2	0	74	2	0	0	2	0		1,000
п № 2, Кав х (1,120)	0	0	0	0	0	0	0		1,120
п № 10, Кав х (0,250)	0	0	0	0	0	0	0		0,250

Компанія ШЕЛС http://www.GIS.org.ua admin@gis.org.ua тел. +3 8050 5970079

Редактирование и расчёт смет

Параметри кошторису

Сума за кошторисом 2733,07

Найменування розділу

- Розміри оплати земельно-кадастрових робіт та послуг (Київ, 2001)
 - 5.4. Землевпорядні роботи з оформлення документів на право користування землею
 - 5.5.2. Перенесення у натуру (на місцевість) проектів організації території господарств
 - 1.1.2. Прокладання теодолітних ходів
 - 1.1.5. Горизонтальні зйомки (мензульні і теодолітні)
 - 1.2.1. Планова прив'язка аерознімків
 - 5.3.2. Складання, викреслювання кадастрових планів меж земельних ділянок
 - 5.5.1. Установлення (відновлення) меж землекористування
 - Загальні положення

Комплекс робіт включає: вибірку плано-картографічних матеріалів і документів, які визначають право користування землею; виписування координат, необхідних для установлення (відновлення) меж (границь); вивчення та аналіз креслення перенесення в натуру (складання креслення і проведення виражувань, необхідних для відновлення меж; організацію польових робіт; рекогносцировку місцевості за трасою установлення (відновлення) меж, вибір місця постановки межових знаків; розчистку траси (без виробки просік); провішування ліній, вимірювання горизонтальних кутів, ліній та кутів нахилу; ведення польового журналу, контрольні підрахунки; складання схеми теодолітних ходів, камеральну обробку польових матеріалів, визначення координат; здачу межових знаків та установлення (відновлення) меж представнику господарства, оформлення акта; написання пояснювальної записки, перевірку проектної документації, виправлення зауважень, формування матеріалів.

Кінцевою продукцією є установлена в натурі межа, яка здається за актом землекористувачам, матеріали установлення меж, сформовані у справу (2 примірника, 1 - архівний).
Вартість робіт установлюється згідно з табл. 5.7.
Одиниця виміру: "а" - землекористування, "б" - 1 км межі, що встановлюється.

Таблиця 5.7

Одиниця виміру	Природні категорії складності									
	I	II	III	IV	V					
	а	б	а	б	а	б	а	б	а	б
Вартість, грн.	632,4	86,0	650,8	104,4	657,0	128,9	669,3	147,4	681,5	178,1
Необхідна норма витрат часу, люд.дні	10,3	1,4	10,6	1,7	10,7	2,1	10,9	2,4	11,1	2,9

Примітки:
1. У показниках "а" і "б" у загальній вартості робіт, що виконуються, питома вага вартості польових робіт становить 30%, камеральних - 70%.
2. Вартість розрахована на установлення (відновлення) меж з трьома межовими знаками на 1 км. За інших умов у показник "б" вводиться коефіцієнт $K = 1,0 + 0,08(n-3)$, де n - кількість межових знаків на 1 км межі.
3. Вартість розрахована для умов, якщо довжина меж, що встановлюються, становить понад 15 км. Якщо їх довжина менша, то в показник "а" вводиться понижувальний коефіцієнт $K = 1,0 + 0,06(15-n)$, де n - довжина межі, що встановлюється, км.

Ціна Площа 20000,00 Периметр Ділянок 1 Точок 4

Возможность редактировать параметры сборников цен

Кожториси на виконання земельно-кадастрових та проектно-вишукувальних робіт 2.0.0.7

Кожториси Пошук Розрахунок Списки Друк Імпорт Експорт Сервіс ?

Фільтр
весь список

Номер	Дата	Замовник	Адреса земельної ділянки	Площа, кв.м	Сума, грн	Сплачено, грн	Дата сплати
144/459	18.06.2009	234234	234234		296,93		
144/460	18.06.2009	234234	234234	100,00	32,78		
144/461	25.06.2009	234234	234234	500,00	11823,76		
144/462	25.06.2009	1	1	500,00	59118,83		
144/463	07.07.2009	45325	34534	1000,00	42588,00		
144/464	10.07.2009	Ланновский сакзагод					
144/465	18.08.2009	qwec					
144/466	04.09.2009	wet					
144/453	21.01.2009	Проверка					
144/453	21.01.2009	Проверка					
144/454	07.09.2009	wed					
144/455	07.09.2009	123432424					
144/456	17.09.2009	tutujijuj					
144/457	20.10.2009	344534					
144/458	23.10.2009	123					
144/459	27.10.2009	5434534					
144/460	25.11.2009	123					
144/461	25.11.2009	123					
144/462	05.12.2009						
144/463	05.12.2009	22					

Дата	Найменування
01.01.1982	Сборник цен на изыскательские работы для капитального строительства (Москва, 1982)
01.01.1983	Сборник цен на проектные и изыскательские работы по землеустройству (Часть I - Киев, 1983)
01.01.1983	Сборник цен на проектные и изыскательские работы по землеустройству (Часть II - Киев, 1983)
15.05.1986	Цены на проектные и изыскательские работы по землеустройству и земельному кадастру (Москва, 1986)
15.06.2001	Розміри оплати земельно-кадастрових робіт та послуг (Київ, 2001)
19.02.2003	Збірник укрупнених кошторисних розцінок на топографо-геодезичні та аерографічні роботи (Київ, 2003)

Дата	Найменування	Формула	Коефіцієнт
01.07.2008	Індекси визначення кошторисної вартості проектів		8,320

Номер	Назва параметру	Значення
2	площа території, тис.га	0
12	кількість масивів	1000
14	відстань до об'єкту, км.	2
15	кількість сторони землекористувачів	1
17	збір інформації щодо меж землекорист.	0
17	виконання робіт для новостворених гог	0
18	кількість установ, з якими здійснюється	1

Найменування значення	Вид	A	Параметр
Таблиця 5.3. A = 367,20*1; B = 27*0,0001	0	367,2	1
п. № 3, Ка x (1,0-0,40*(2-0,0001))	1	0	0
п. № 2, Ка x (1,0+0,10*(1000-1))	1	0	0
п. № 4, Ка x (1,0-0,01*(30-2))	0	0	0

Номер	Збірник	Сума
1	Розміри оплати земельно-кадастрових робіт та послуг (Київ, 2001)	14394

Компанія ШЕПС <http://www.GIS.org.ua> admin@gis.org.ua тел. 8 (0522) 27-42-86

Фиксированные и назначаемые пользователем параметры которые можно использовать в отчётных формах

Зміна кошторису

Дата створення Дата зміни

Замовник
Проверка

Адреса земельної ділянки
Проверка

Вид робіт
Відведення земельної ділянки у приватну власність (Київ, 2001)

Дата 21.01.2009 **представник**

Номер 144/452

Площа, кв.м 1000,00

Периметр, м 100,00

Кількість ділянок 1

Кількість точок 5

Сума за кошторисом 7043,10

Договірна ціна

Сума авансу

Сума до сплати 7043,10

в т.ч. інші

в т.ч. ПДВ 1173,85

Термін договору

Початок дії договору

Закінчення дії

Роботу виконано

Форма власності

Цільове призначення

Умови надання

посади

що діє на підставі

адреса замовника

телефон

e-Mail

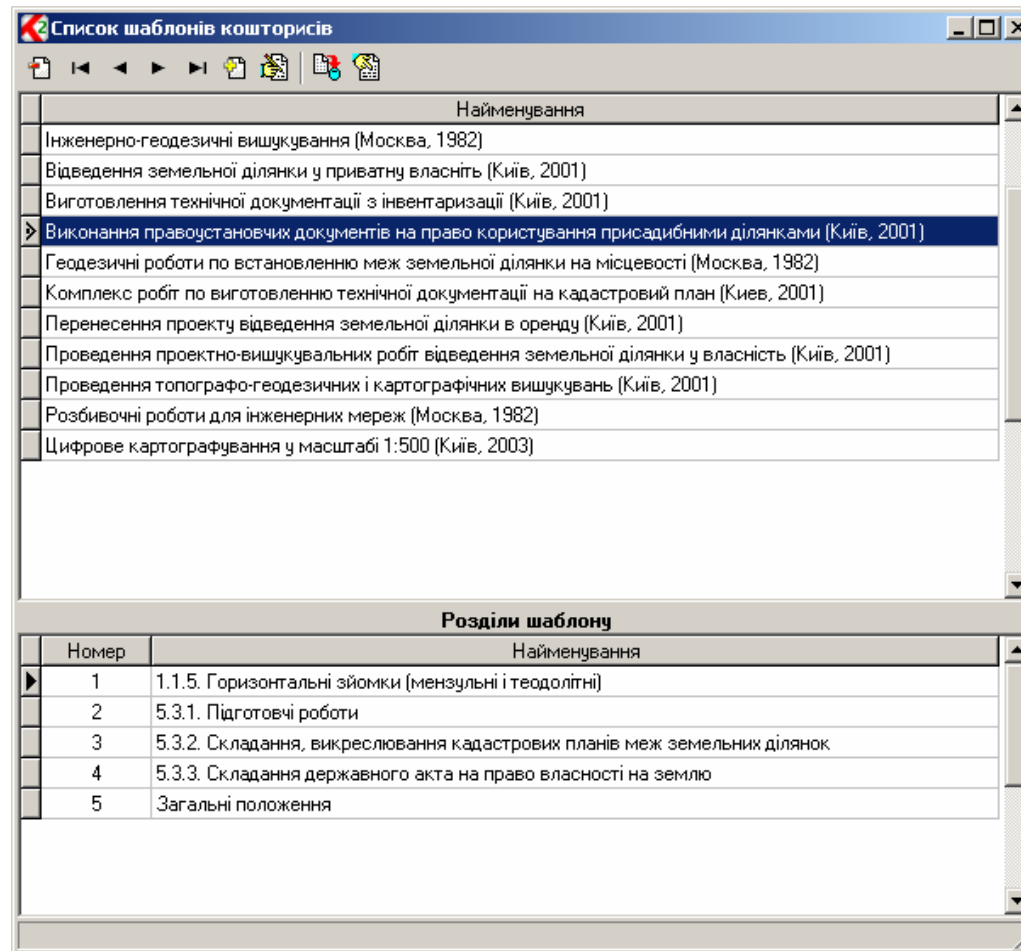
Сплачено суму 7043,10

Дата сплати 10.03.2009

Коментарі

Назва	Значення
вид землекористувача	123
Значення № 2	q12342
Значення № 3	знач_3_a
Значення № 4	qqq
Категорія	державної власності
Значення № 6	
Значення № 7	
Значення № 8	
Значення № 9	
Значення № 10	
Значення № 11	
Значення № 12	
Значення № 13	
Значення № 14	
Значення № 15	
Значення № 16	
Значення № 17	
Значення № 18	
Значення № 19	
Значення № 20	

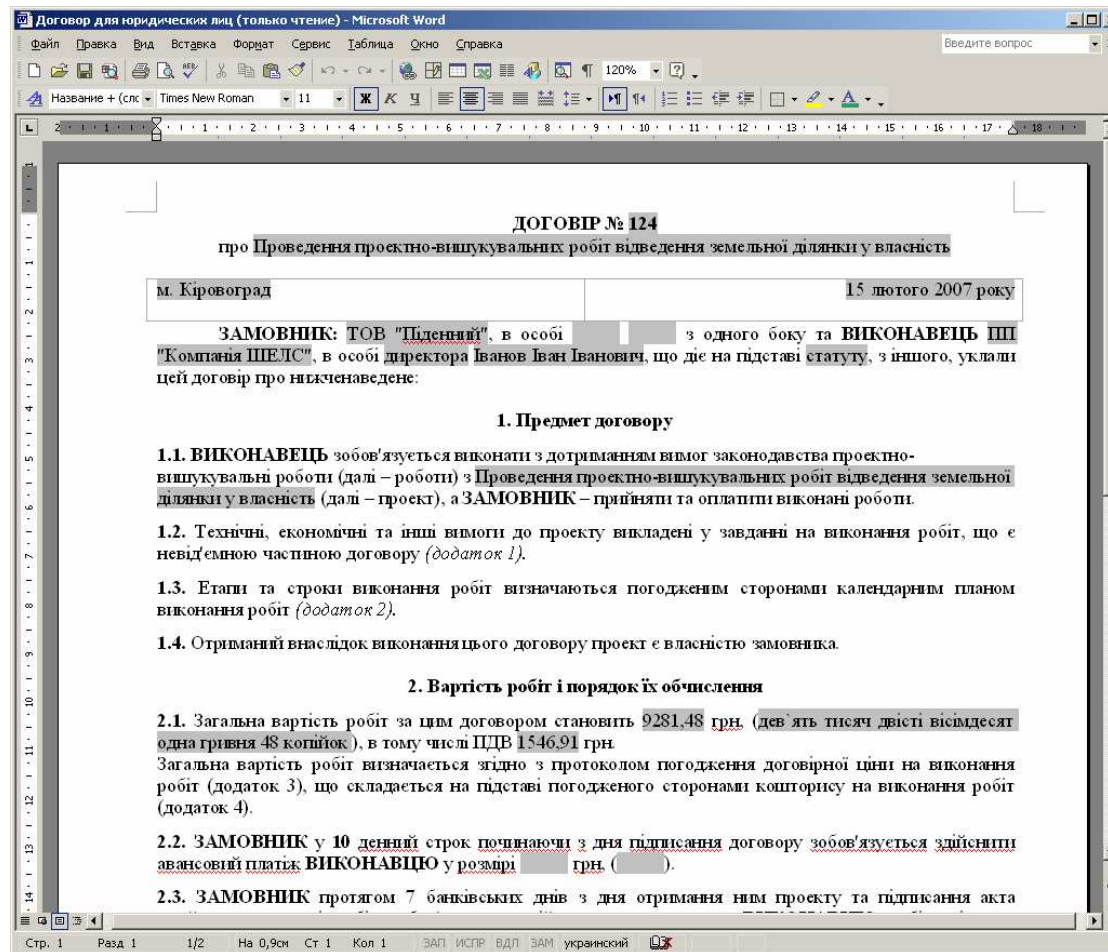
Редактируемые шаблоны смет



Список текстовых полей для печати документов в MS Word

Назва текстового поля	Таблиця	Поле в таблиці	Комментарии
Вик_eMail	Setup	eMail	Виконавець - електрона поштова скринька
Вик_ЄДРПОУ	Setup	RegCode	Виконавець - реєстраційний код ЄДРПОУ
Вик_Єдиний	Setup	EDP	Виконавець - відсоток сплати єдиного податку (при наявності)
Вик_Адреса	Setup	Address	Виконавець - адреса
Вик_Дир_ПІБ	Setup	_BossFIO	Виконавець - прізвище керівника скорочено
Вик_Дир_Підстава	Setup	BossDoc	Виконавець - керівник діє на підставі
Вик_Дир_Посада	Setup	BossPos	Виконавець - посада керівника
Вик_Дир_Посади	Setup	BossPos2	Виконавець - посади керівника
Вик_Директор	Setup	BossFIO	Виконавець - керівник проектної організації
Вик_Експ_Відсоток	Setup	ExpPercent	Виконавець - відсоток сплати за експертизу (при наявності)
Вик_Експ_мін_сум	Setup	ExpMinSum	Виконавець - мінімальна сума за проведення експертизи (при наявності)
Вик_Ліцензія	Setup	License	Виконавець - дані що до ліцензії на виконання земельно-кадастрових та оціночних робіт
Вик_Місто	Setup	FirmCity	Виконавець - місто укладання договору на виконання робіт
Вик_Назва	Setup	Firm	Виконавець - назва проектної організації
Вик_ПДВ_Відсоток	Setup	NDS	Виконавець - відсоток сплати ПДВ (при наявності)
Вик_ПДВ_Код	Setup	NDSCode	Виконавець - код платника ПДВ (при наявності)
Вик_Реквізити	Setup	Bank	Виконавець - банківські реквізити
Вик_Склав	Setup	WorkerFIO	Виконавець - кошторис склав
Вик_Склав_ПІБ	Setup	_WorkerFIO	Виконавець - прізвище скорочено для того що склав кошторис
Вик_Склав_Посада	Setup	WorkerPos	Виконавець - посада того що склав кошторис
Вик_Телефон	Setup	Phone	Виконавець - контактні телефони
Діл_Адреса	Cost	Address	Земельна ділянка - адреса
Діл_Знаків	Cost	CountPoint	Земельна ділянка - кількість межових знаків/точок
Діл_Кількість	Cost	CountObject	Земельна ділянка - кількість
Діл_Периметр	Cost	Perimetr	Земельна ділянка - периметр, м
Діл_Площа_га	Cost	Area_	Земельна ділянка - площа, га
Діл_Площа_кв	Cost	Area	Земельна ділянка - площа, кв.м
Дог_Відсот_Аванс	Cost	Percent_Avt	Замовлення - відсоток авансу
Дог_Відсот_Залиш	Cost	Percent_Lst	Замовлення - відсоток залишку
Дог_Виконано	Cost	DateFinish	Замовлення - роботу виконано

Авто заполнение текстовых полей



Готовые шаблоны смет, договоров, актов

Кошториси на виконання земельно-кадастрових та проектно-вишукувальних робіт 2.0.0.7

Кошториси Пошук Розрахунок Списки Друж Імпорт Експорт Сервіс ?

Кошторису Ctrl+P
Кошторису (Форма 2)

Відкрити Ctrl+O
Змінити
Створити
Рахунок Ctrl+N
Договір для фізичних осіб Ctrl+K
Договір для юридичних осіб Ctrl+L
Протокол погодження договірної ціни
Завдання на виконання робіт
Акт здачі виконаних робіт
Календарний план

Фільтр
весь список

Номер	Дата	Адреса земельної ділянки	Площа, кв.м	Сума, грн	Сплатено, грн	Дата сплати
144/459	18.06.2009			296,93		
144/460	18.06.2009		100,00	32,78		
144/461	25.06.2009		500,00	11823,76		
144/462	25.06.2009		500,00	59118,83		
144/463	07.07.2009		1000,00	42588,00		
144/464	10.07.2009	Ланно	10000,00	15000,00	600,00	01.08.2009
144/465	18.08.2009	qwee	234234	1000,00	387,13	
144/466	04.09.2009	wee	1000,00	160,58		
144/453	21.01.2009	Проверка	1000,00	7043,10	7043,10	10.03.2009
144/453	21.01.2009	Проверка	1000,00	19570,86	7043,10	10.03.2009
144/454	07.09.2009	qwee	1000,00	160,58		
144/455	07.09.2009			14954,56		
144/456	17.09.2009		100,00	943,30		
144/457	20.10.2009	534534	200000,00	25698,82		
144/458	23.10.2009	123	300,00	112,64		
144/459	27.10.2009	534534	5000,00	76204,38		
144/460	25.11.2009	123		1136,00		
144/461	25.11.2009	123		2222,85		
144/462	05.12.2009		10000,00	4737,41		
144/463	05.12.2009	33	80000,00	4652,87		

Номер	Збірник	Сума
1	Розміри оплати земельно-кадастрових робіт та послуг (Київ, 2001)	14394,57

Номер	Назва розділу	Сума	Польові	Камеральні	Коефіцієнт	Коеф.польові	коэф.кам.
1	5.3.1. Підготовчі роботи	5336,34	0,00	5336,34			
2	1.1.2. Прокладання теодолітних ходів	91,00	91,00	0,00			
3	1.1.5. Горизонтальні зйомки (мензуральні і теодолітні)	17,22	17,22	0,00			
4	2.2.2. Вирахування площ контурів земельних угідь і ск	189,40	0,00	189,40			
5	2.2.1. Вирахування загальної площі земельних ділянок	6,01	0,00	6,01			
6	5.3.3. Складання державного акта на право власності	22,69	0,00	22,69			
7	Загальні положення	8731,91	255,19	8476,72	2,526	2,526	2,5

Номер	Назва параметру	Значення
2	площа території, тис.га	
12	кількість масивів	1000
14	відстань до об'єкту, км.	2
15	кількість сторони землекористувачів	1
17	збір інформації щодо меж землекорист	
17	виконання робіт для новостворених го	
18	кількість установ, з якими здійснюєть	1

Найменування значення	Вид	A	Параметр	Людино/дні	B	Параметр	Людино/дні	Формула	Коефіцієнт
Таблиця 5.3. A = 367,20*1; B = 27*0,0001	0	367,2	1	6,8	27	0	0,5		1,000
п. № 3, Ка x (1.0-0.40*(2-0.0001))	1	0	0	0	0	0	0	0 1.0-0.40*(2-0.0001)	0,000
п. № 2, Ка x (1.0+0.10*(1000-1))	1	0	0	0	0	0	0	0 1.0+0.10*(1000-1)	0,000
п. № 4, Ка x (1.0-0.01*(30-2))	0	0	0	0	0	0	0	0 1.0-0.01*(30-2)	0,000

Компанія ШЕПС | <http://www.GIS.org.ua> | admin@gis.org.ua | тел. 8 (0522) 27-42-86

Редактируемые шаблоны документов

The screenshot displays the FastReport software interface for editing a report template. The main window shows a report design area with the following content:

ReportTitle: ReportTitle

Додаток до договору № [frxCost."Cost_Number"] від
(дата: 20.01.2009 12:33:22, автор: Ігор Савчук)

КОШТОРИС

Назва об'єкту і вид проєкту або вилучувальних робіт: [frxCost."Agreement"]
Замовник: [frxCost."Cust_Name"]
Адреса земельної ділянки: [frxCost."Address"]
Назва проєктної організації: XXXXXXXXXXXXXXXXXXXX

Header: Header1

№ п.ч.	Назва та характеристика робіт	Обґрунтування	Розрахунок вартості	Вартість в грн.
1	2	3	4	5

MasterData: MasterData1 [frxCostLink]
[Line#] [frxCostLink."Name"]

DetailData: DetailData1 [frxCostValue]
[frxCostValue."Name"] [SumA]

Footer: Footer1 [Formula] [FormatFlo]

Child: Child1

Всього по кошторису: [Lowercase(SumWrite(If(<frxCost."Sum_Real"> > 0, <frxCost."Sum_Real">, aSum),
(сума проєкту))

Керівник організації: XXXXXXXXXXXXXXXXXXXX
а/п/м

Кошторис склав: XXXXXXXXXXXXXXXXXXXX
а/п/м

Header: Header2 [FormatFlo]

Разом: [FormatFlo]

MasterData: MasterData2 [frxCostValue]
1,030

Properties Panel (Left):

- BackPicture (Не визначений)
- BottomMargin: 1
- Color: cNone
- Columns: 0
- DataSet (значений)
- Duplex: dmNone
- Font (TFont)
- Frame (TfrxFrame)
- LargeDesign: False
- LeftMargin: 2
- MirrorMargin: False
- Name: Page1
- Orientation: poPortrait
- OutlineText
- PaperHeight: 29,70
- PaperWidth: 21
- PrintIfEmpty: True
- PrintOnPrev: False
- RightMargin: 1
- Tag: 0
- TitleBeforePage: True
- TopMargin: 1
- Visible: True

DataSet: Набір даних, до якого прив'язаний об'єкт

Data Source Tree (Right):

- frxCost
 - ID_Cost
 - Cost_Number
 - Cost_Date
 - Cust_Name
 - Agreement
 - Address
 - Area
 - Sum
 - PDV
 - Sum_Full
 - Sum_Real
 - Note
 - Created
 - Edited
 - Perimetr
 - CountObject
 - CountPoint
 - Sum_Other
- frxCostLink
 - ID_CostLink
 - ID_Cost
 - Number
 - ID_Service
 - ID_ServiceList
 - ID_ServiceType
 - Name
 - Note
 - Sum
- frxCostValue
 - ID_CostValue
 - ID_CostLink
 - ID_TypeValue
 - ID_TypeCalc
 - ID_ServiceTbl
 - ID_TypeParameter
 - Name
 - A
 - B
 - DaysA
 - DaysB
 - Formula
 - Kof
 - ParamA
 - ParamB

Bottom Panel: Сантиметри 4,95; 3,62 Page1

Просмотр, изменение и печать документов

№ п.ч.	Назва та характеристика робіт	Обґрунтування	Розрахунок вартості	Вартість в грн.
1	2	3	4	5
1	5.3.1. Підготовчі роботи Таблиця 5.3 п. № 3	A = 367,20*1,00; B = 27,00*0,00 Ka x (1.0-0.40*(2-0.0034)) Ц = (A *Ka + B *Kв) *K		74,03
2	1.1.2. Прокладання теодолітних ходів Таблиця 1.2	A = 118,30*1,00 Ц = A *K		118,30
3	1.1.9. Закладка межових знаків, ґрунтових реперів, центрів полігонометрії Таблиця 1.9	A = 54,60*5,00 Ц = A *K		273,00
4	5.3.2. Складання, викреслювання кадастрових планів меж земельних ділянок Таблиця 5.4 п. № 3	A = 356,40*1,00; B = 21,60*0,00 Ka x (1.0-0.45*(2-0.0034)) Ц = (A *Ka + B *Kв) *K		36,26
5	2.2.1. Вирахування загальної площі земельних ділянок Таблиця 2.5 п. № 2 п. № 2	A = 60,00*1,00; B = 49,00*0,00 Ka x (1.0-0.9*(1-0.0034)) Kв x (1.0-0.70*(1-0.0034)) Ц = (A *Ka + B *Kв) *K		6,23
6	2.2.2. Вирахування площ контурів земельних угідь і складання експлікації Таблиця 2.7 п. № 1	A = 130,00*1,00; B = 108,00*1,00 Kв x (1.25+0.01*(10-80)) Ц = (A *Ka + B *Kв) *K		189,40
7	5.3. ОБІС І ПЛОСОВИЩЕННЯ МЕЖ ЗЕМЕЛЬНИХ ДІЛЯНОК			